

特种耐酸碱膜分离装置

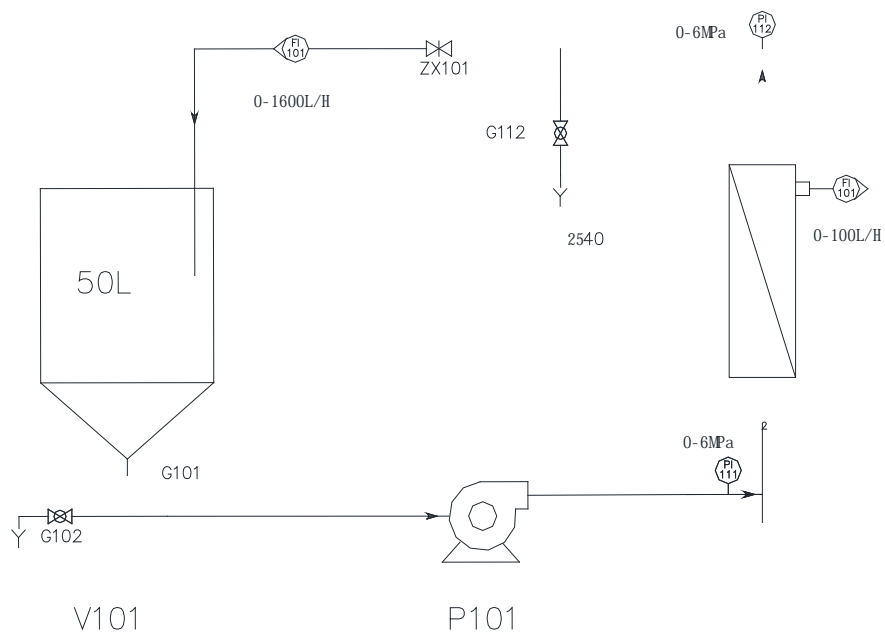
技 术 方 案

合肥沃腾膜分离设备有限公司

.....2

.....2

.....3



三、流程说明

V101 P101 M101

1

四、设备特点与参数

1. ,
2. 8-10L ,
- 3.
- 70Bar
- 4.
- 5.
6. 2540 1.7 40L/H,
20—100L/H
7. UPVC
- 8

| | |
|------|-----------|
| 2540 | WTM-2540G |
| | 2540 |
| | 1.7 |
| | 7.0Mpa |
| | 5—45 |
| | PH 0--14 |
| | 10-15L |
| | 20—100L/h |
| | 50—500L |

五、系统组成

| | | | | | | |
|---|------|------|------|--|---|--|
| | | | | | | |
| 1 | | 50 L | PE | | 1 | |
| 3 | 30 5 | | UPVC | | 1 | |

3 -75 0 Td <4.6lw i bH +Üç ð h#zã|K 8ß-ÖD• 1ðÀ " nñ-\$•"½Æ! PDE

2540

| | | | | |
|------------|--|---------|--------|----|
| | | | | |
| M202-2540F | | 0.3 | PVDF | GE |
| M201-2540F | | 0.04 | PS | GE |
| F802-2540F | | 100000 | PVDF | |
| F801-2540F | | 20000 | PES PS | |
| F207-2540F | | 20000 | PAN | GE |
| F206-2540F | | 10000 | PES | GE |
| F205-2540F | | 8000 | TFM | GE |
| F204-2540F | | 5000 | PES | GE |
| F203-2540F | | 3500 | TFM | GE |
| F202-2540F | | 2500 | TFM | GE |
| F201-2540F | | 1000 | TFM | GE |
| D202-2540F | | 150-200 | TFM | GE |
| D201-2540F | | 300-500 | TFM | GE |
| A101-2540F | | SE SG | PA | GE |

六、设备图片

